



Unser Tag im Wald



Unser Tag im Wald

Wer kann mit?

Alle Kinder ab 3 Jahren, die sicher windelfrei sind.

- ▶ Im Wald können wir aus hygienischen Gründen nicht wickeln.

Montags ab 7:30 Uhr hängt eine Waldliste aus, in der Sie Ihre Kinder gerne eintragen können.

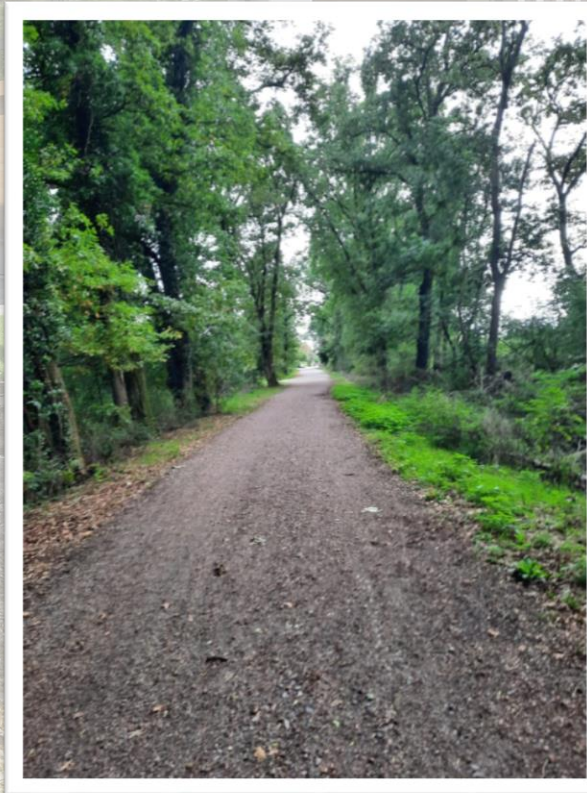
Bitte die Kinder fragen, ob diese auch mitwollen!



Unser Tag im Wald

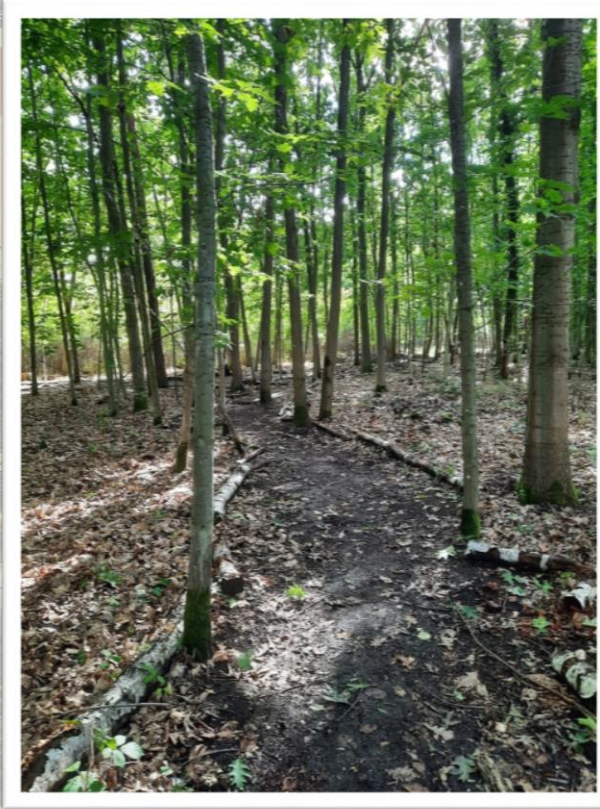
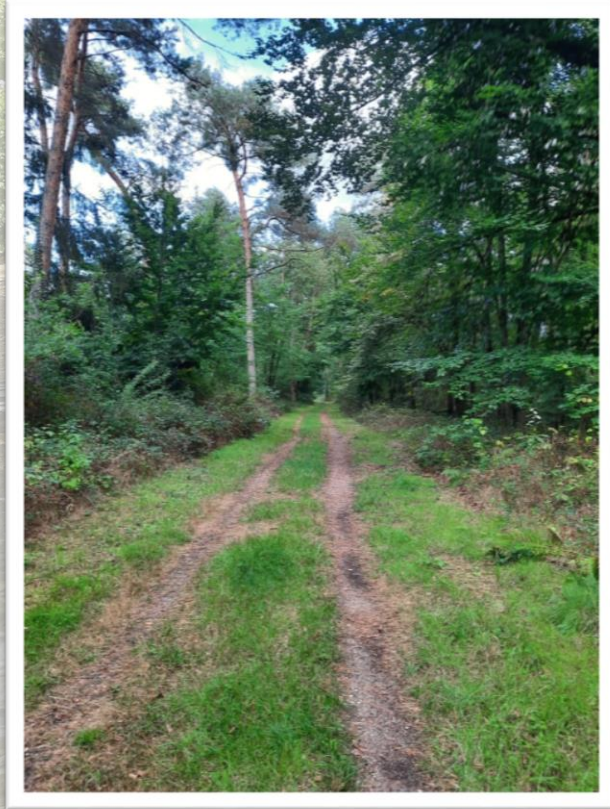
Treffpunkt: 8:15 Uhr im Garten
in Waldkleidung und Rucksack
auf dem Rücken.

Zusammen laufen wir los in den Wald
zu unserem Waldplatz.





Unser Tag im Wald



Ankommen.

Wir starten mit unserem Ankommensritual:

Wir umarmen die Bäume:
„Hallo, Baum, wir sind wieder da!“



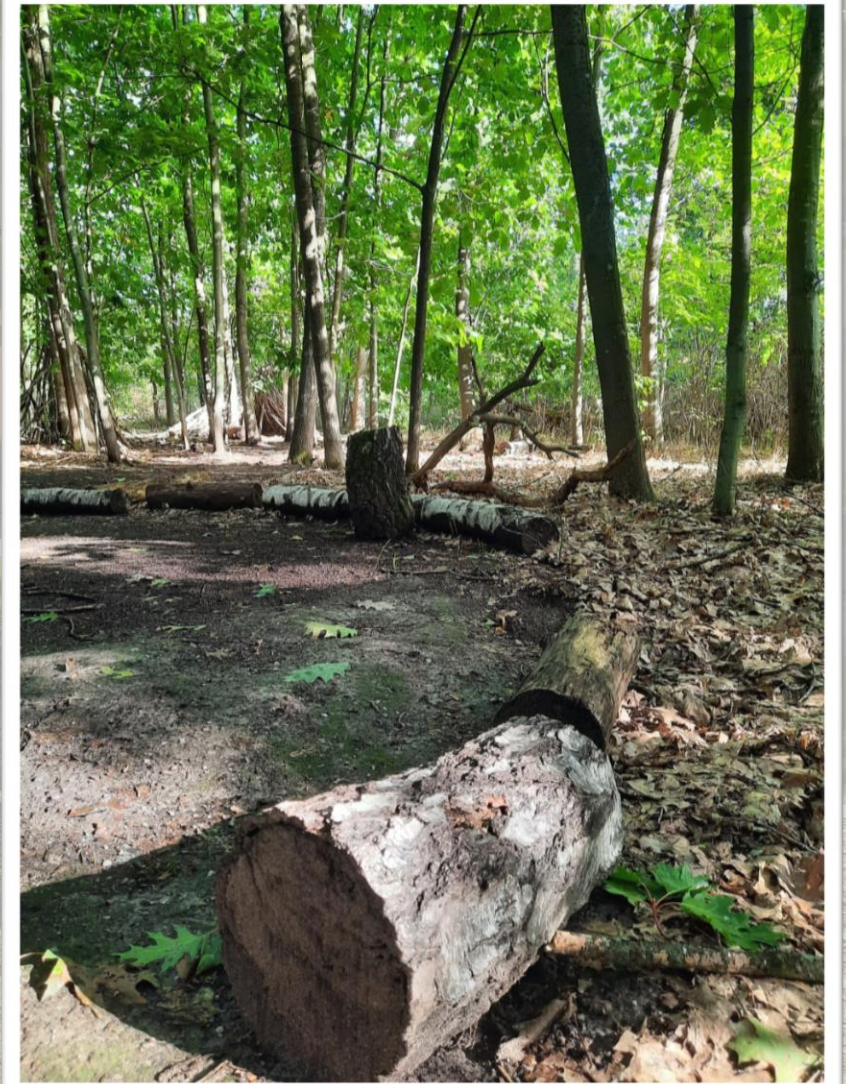
Unser Tag im Wald

Morgenkreis.

Wir setzen uns in unseren Holzkreis und singen unser Begrüßungslied „Hallo, hallo, schön dass du da bist“.

Gespräch mit den Kindern über die Pläne des heutigen Tages: „Was habt ihr heute vor, welche Ideen habt ihr?“

Wir Erzieherinnen haben auch etwas Tolles vorbereitet!





Unser Tag im Wald



Freispiel.

z.B. am Tipi weiterbauen...

Wir kehren den Wald.

Wir beobachten etwas mit dem Lupenbecher.

Wir erkunden den Wald mit den Spiegeln.

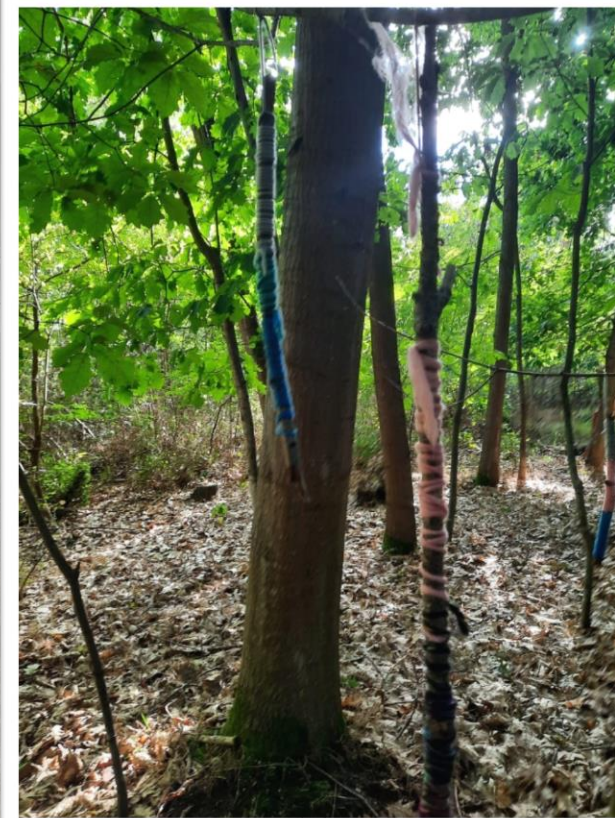
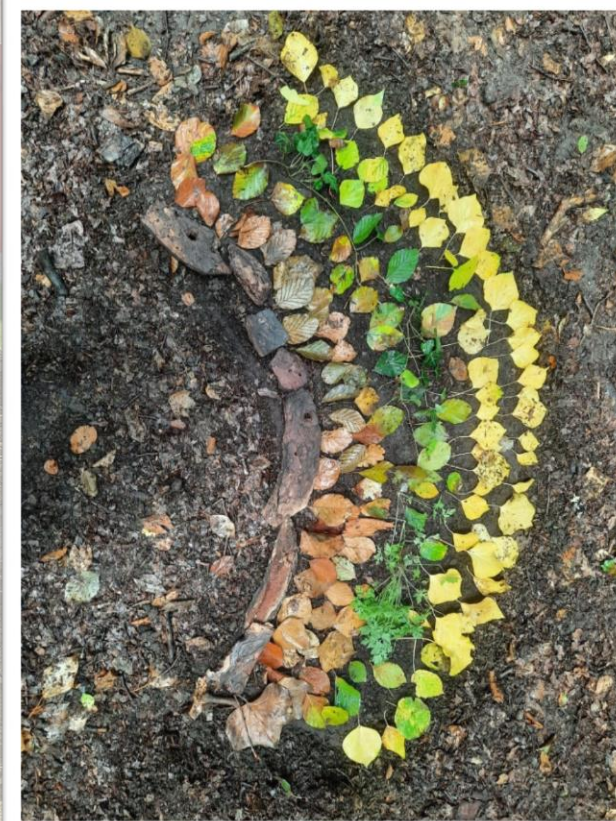


Unser Tag im Wald

Frühstückspause.

Plauderpause.

So viel Bewegung
an der frischen Luft macht hungrig.
Wir essen alle gemeinsam.





Unser Tag im Wald



Gemeinsamer Abschluss.

In die Mitte legen wir mit Stöcken einen Bilderrahmen und jeder darf z.B. seinen gefundenen Waldschatz hineinlegen und vielleicht auch darüber erzählen.



Unser Tag im Wald

Abschluss.

Wir sagen den Bäumen „tschüss“, indem sich jeder seinen Baum aussucht.





Unser Tag im Wald



Ankunft.

Gegen 11:15 Uhr sind wir wieder in der KiTa.



Unser Tag im Wald



Frühstück im Wald

Jedes Kind trägt seinen Rucksack selbst in den Wald.

Was ist im Rucksack drin?

- ✓ Brotdose mit waldgeeignetem Frühstück (kein Joghurt, kein Marmeladenbrot)
- ✓ Trinkflasche (keine gesüßten Getränke)



Unser Tag im Wald

Grundsätze.

Wann muss der Waldtag leider ausfallen?

- ✓ Außentemperatur unter 5 Grad
- ✓ Bei Sturmwarnung
- ✓ Starker Regen

Jedoch gibt es kein schlechtes Wetter, nur falsche Kleidung. Bei leichtem Regen gehen wir trotzdem.

Den Wald bei leichtem Regen oder Nebel zu erleben kann auch sehr reizvoll sein.





Unser Tag im Wald

Was zieht mein Kind an?

- ✓ Festes Schuhwerk / keine Gummistiefel
- ✓ Matschhose
- ✓ Geeignete Jacke
- ✓ Bequeme Kleidung unter den Matschsachen
- ✓ Wichtig!!! Bitte suchen Sie die Kinder gründlich nach Zecken ab



Unser Tag im Wald

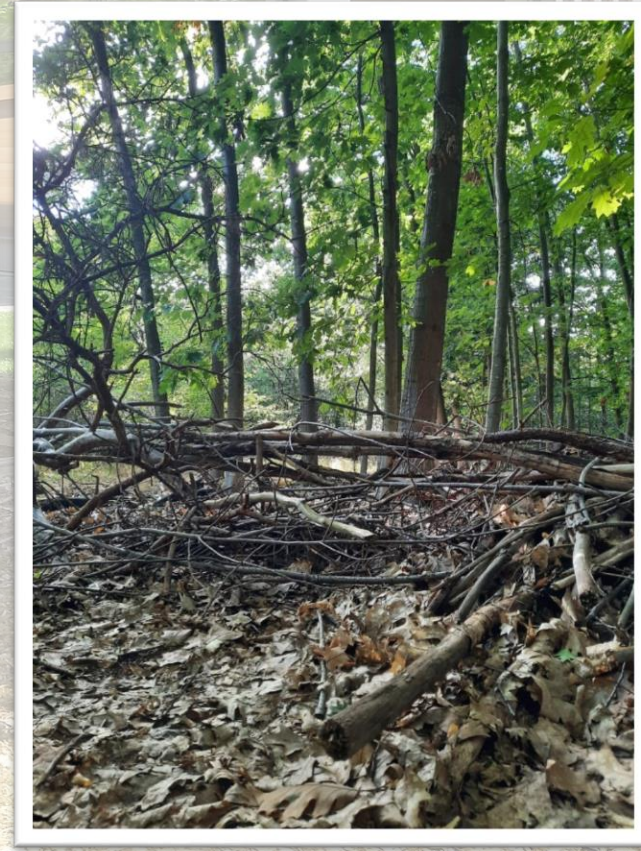
Impressionen





Unser Tag im Wald

Impressionen





Unser Tag im Wald

Impressionen

